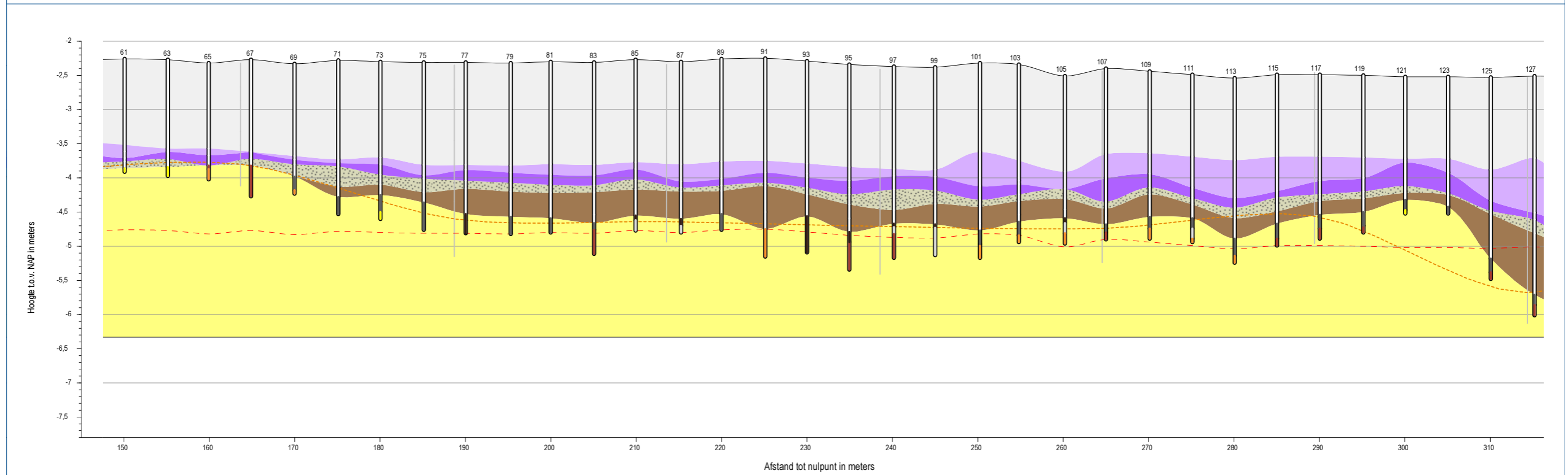
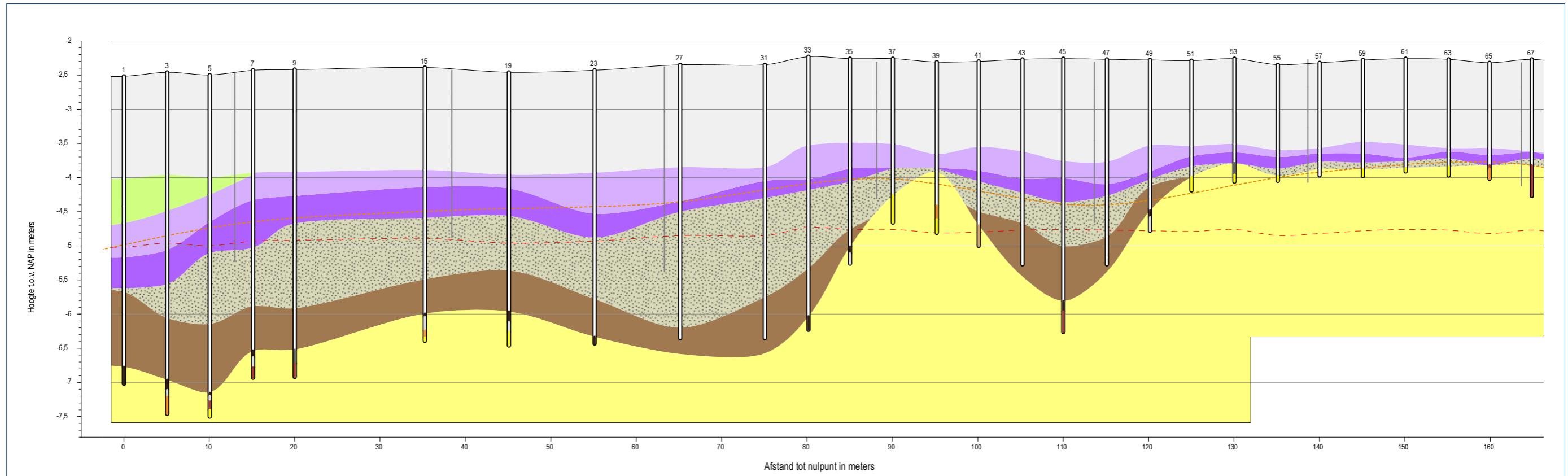


RAAP-RAPPORT 2489

Duinen onder de zeebodem

Kaartbijlagen 1 en 2

Kaartbijlage 1. Geo archeologische lengteprofielen



legenda

geologie

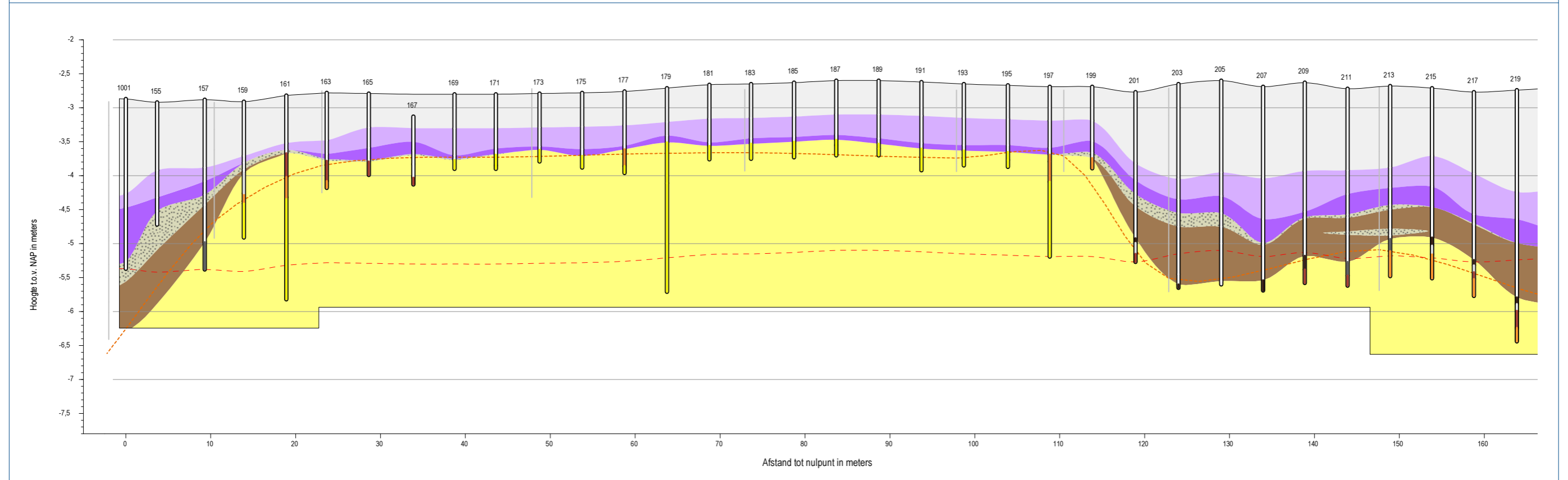
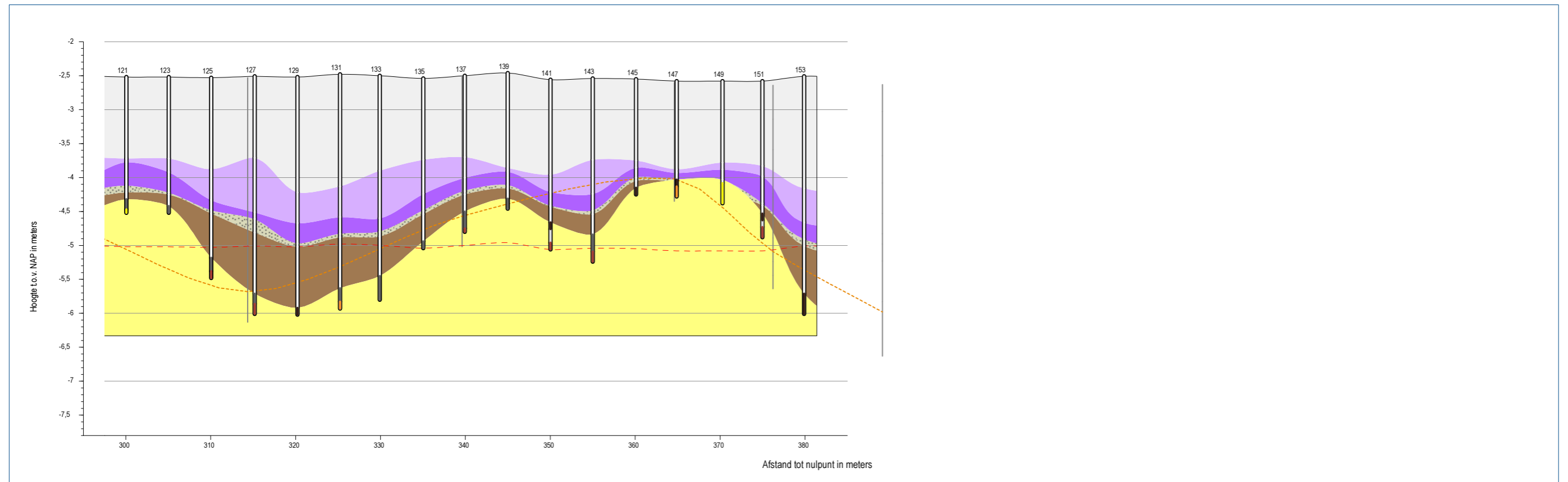
- fijnzandige zeebodemafzettingen
- gelaagde detritus-gyttja
- fijne detritus
- verspoeld rivierduinzand
- veen
- rivierduin
- Zuiderzee-/Almere-afzettingen
- Flevomeerafzettingen
- Flevomeerafzettingen
- 'Nagelerzand'
- Hollandveen
- Laagpakket van Delwijnen

boringen

- 73 boornummer
- A-horizont
- E-horizont
- B-horizont
- BC-horizont
- C-horizont

overig

- bodem niet beschreven
- boring verkennende fase (De Boer e.a., 2011)
- reliëf rivierduinzand (o.b.v. verkennend fase)
- verstoringsdiepte (2,5 m -Mv)



legenda

geologie

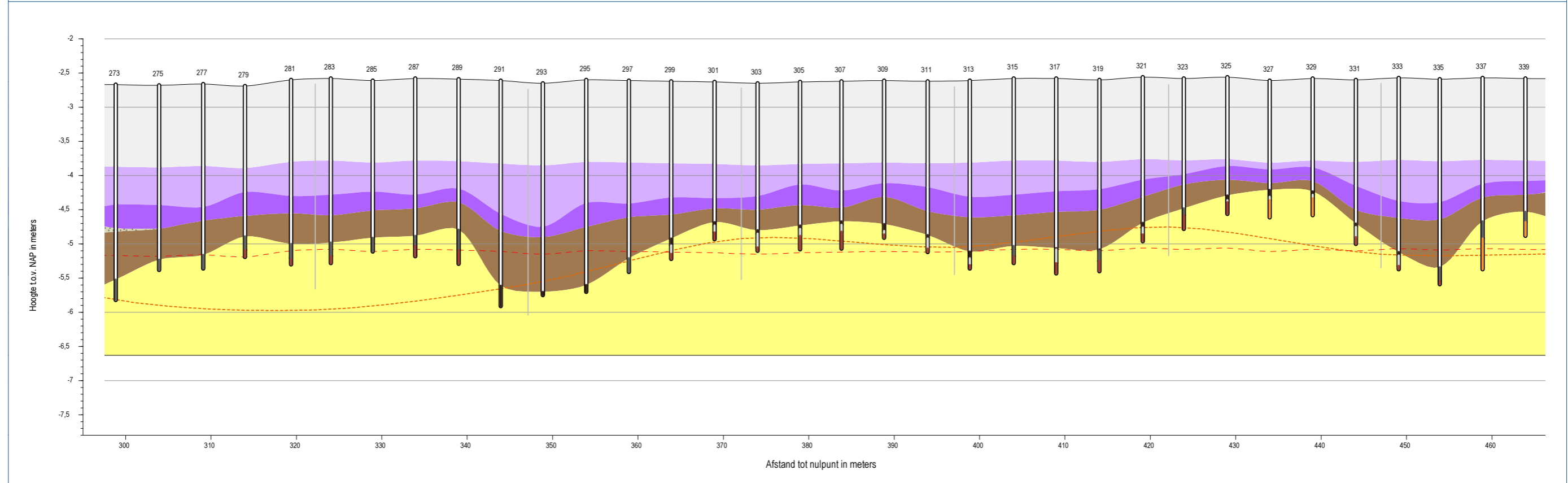
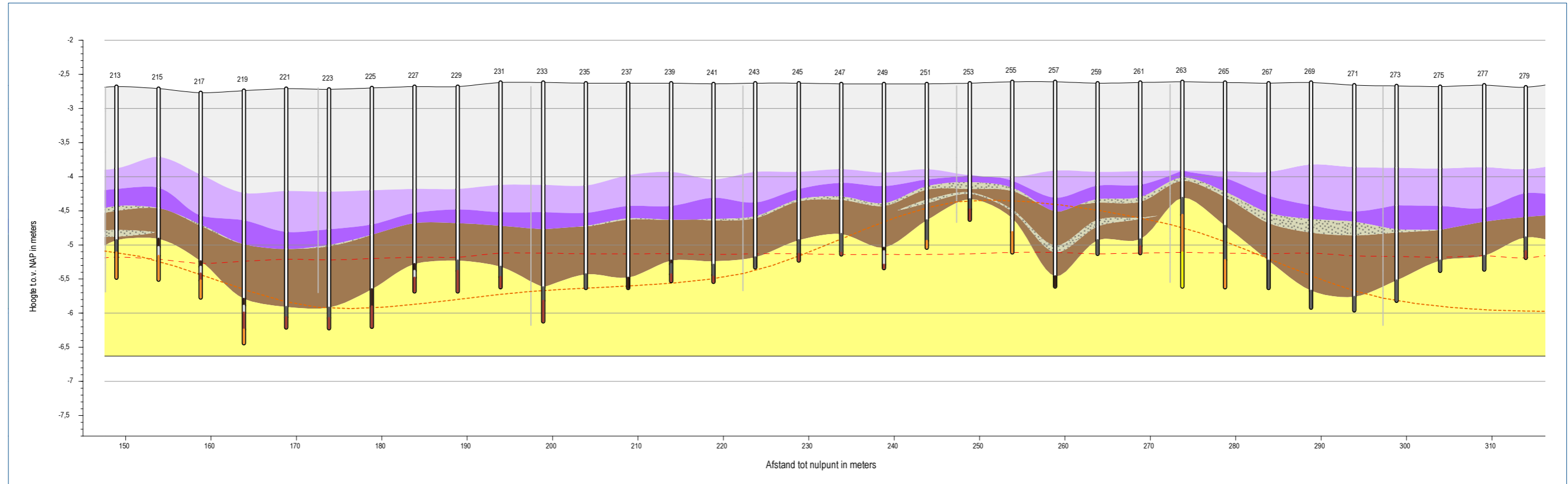
- fijnzandige zeebodemafzettingen
- gelaagde detritus-gyttja
- fijne detritus
- verspoeld rivierduinzand
- veen
- rivierduin
- Zuiderzee-/Almere-afzettingen
- Flevomeer-afzettingen
- Flevomeer-afzettingen
- 'Nagelerzand'
- Hollandveen
- Laagpakket van Delwijnen

boringen

- 73 boornummer
- A-horizont
- E-horizont
- B-horizont
- BC-horizont
- C-horizont

overig

- bodem niet beschreven
- boring verkennende fase (De Boer e.a., 2011)
- reliëf rivierduinzand (o.b.v. verkennend fase)
- verstoringsdiepte (2,5 m -Mv)

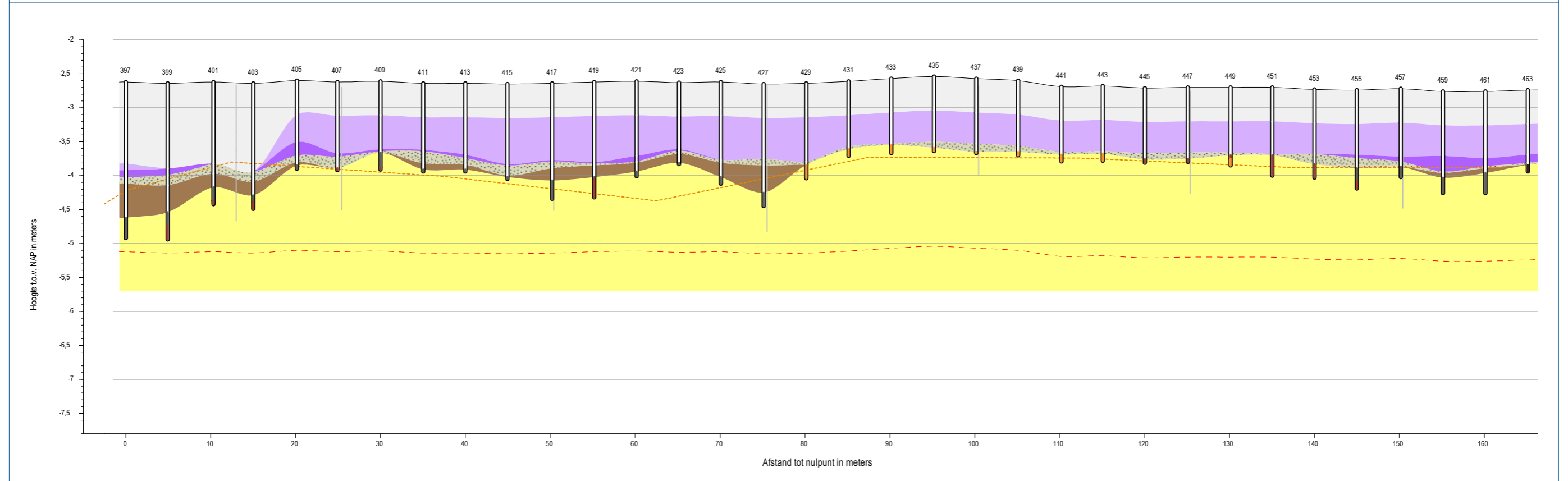
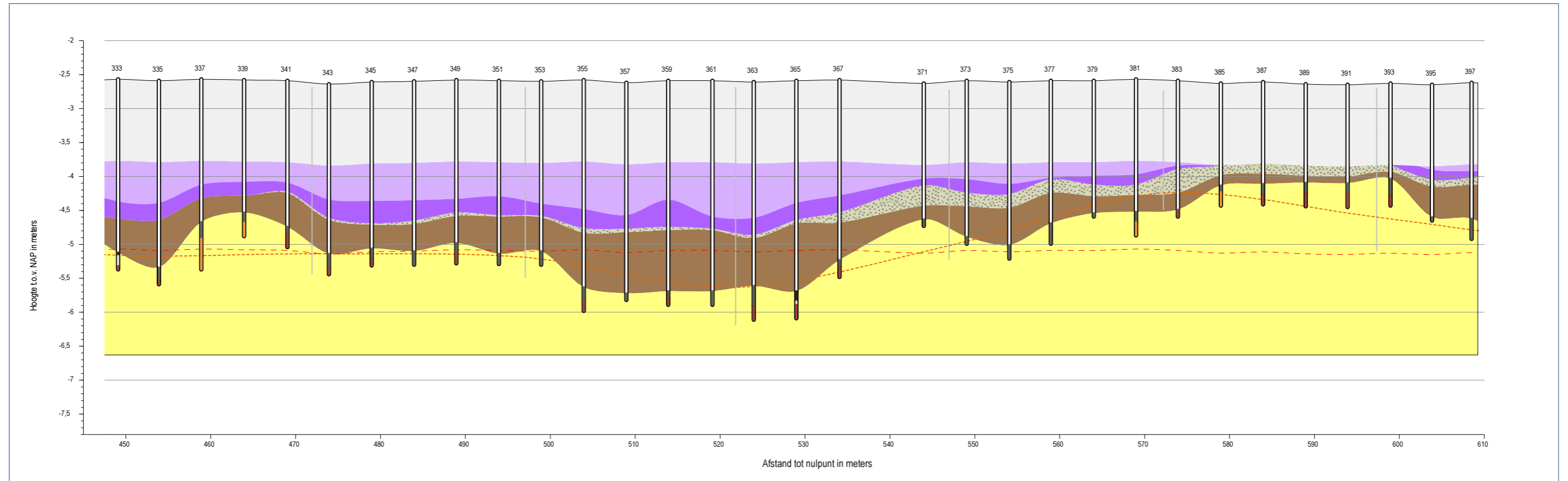


legenda

geologie		boringen	overig
fijnzandige zeebodemaftzettingen	Zuiderzee-/Almere-afzettingen	73 boornummer	bodem niet beschreven
gelaagde detritus-gyttja	Flevomeerafzettingen	A-horizont	boring verkennende fase (De Boer e.a., 2011)
fijne detritus	Flevomeerafzettingen	E-horizont	reliëf rivierduinzand (o.b.v. verkennend fase)
verspoeld rivierduinzand	'Nagelerzand'	B-horizont	verstoringsdiepte (2,5 m -Mv)
veen	Hollandveen	BC-horizont	
rivierduin	Laagpakket van Delwijnen	C-horizont	

RAAP-rapport 2489 | kaartenbijlage 1
blad 03
schaal 1:500 (horizontaal), 1:62,5 (verticaal)

Tennet R A A P
Taking power further
2012



legenda

geologie

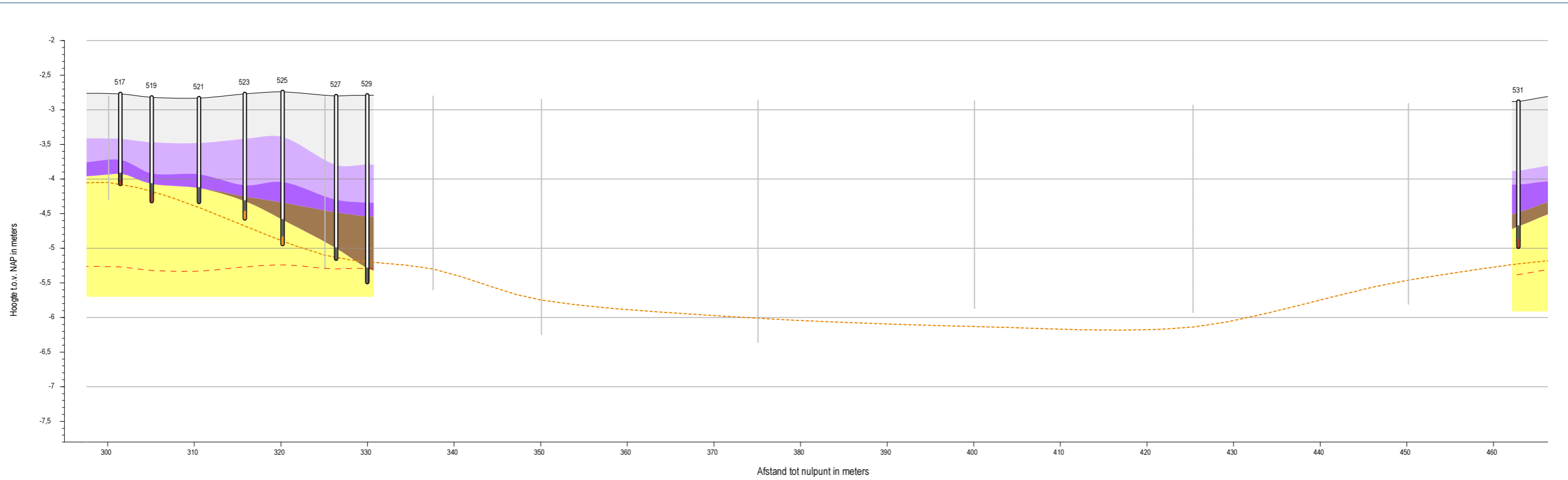
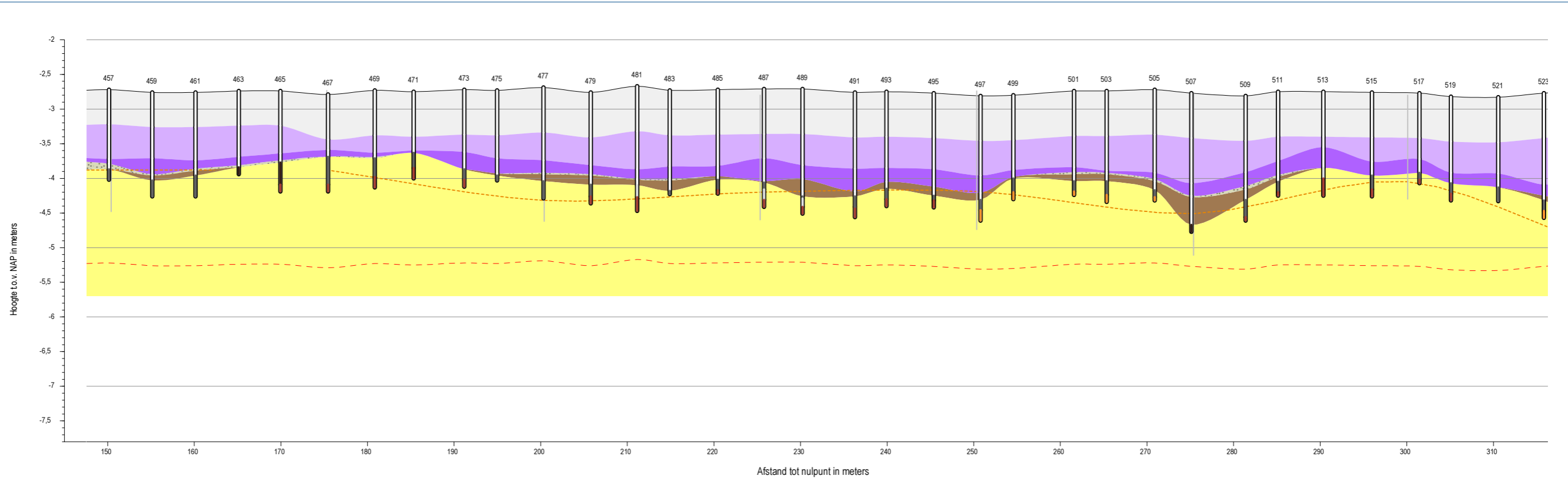
- fijnzandige zeebodemafzettingen
- gelaagde detritus-gyttja
- fijne detritus
- verspoeld rivierduinzand
- veen
- rivierduin
- Zuiderzee-/Almere-afzettingen
- Flevomeer-afzettingen
- Flevomeer-afzettingen
- 'Nagelerzand'
- Hollandveen
- Laagpakket van Delwijnen

boringen

- 73 boornummer
- A-horizont
- E-horizont
- B-horizont
- BC-horizont
- C-horizont

overig

- bodem niet beschreven
- boring verkennende fase (De Boer e.a., 2011)
- reliëf rivierduinzand (o.b.v. verkennende fase)
- verstoringsdiepte (2,5 m -Mv)



legenda

geologie

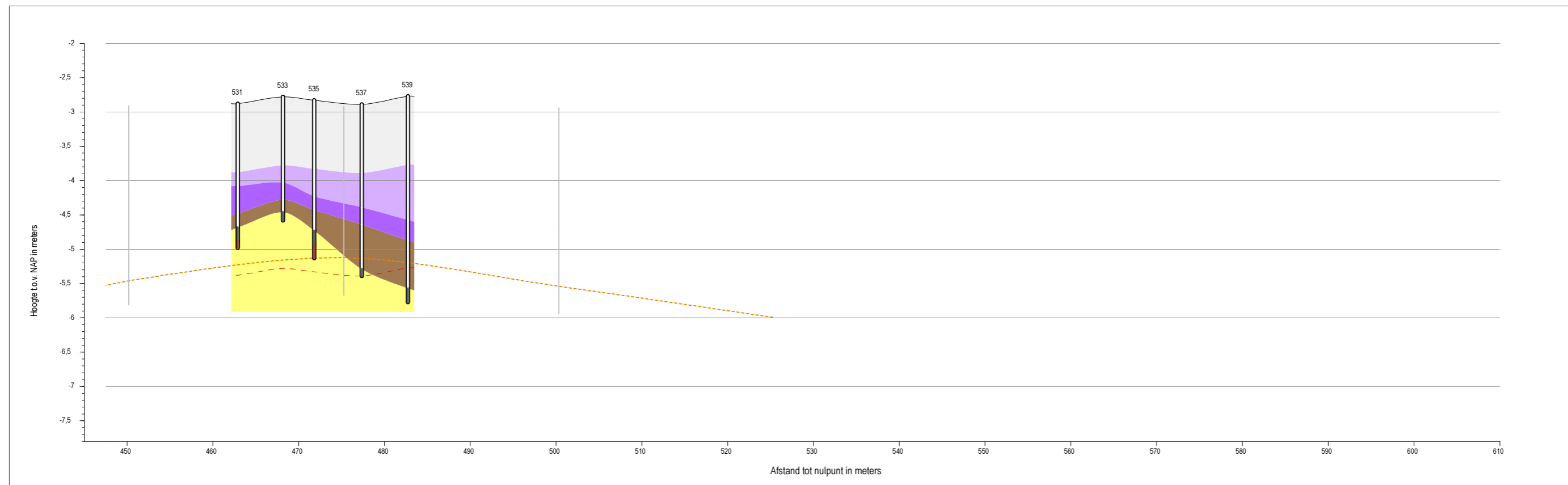
- fijnzandige zeebodemaftzettingen Zuiderzee-/Almere-afzettingen
- gelaagde detritus-gyttja Flevomeerafzettingen
- fijne detritus Flevomeerafzettingen
- verspoeld rivierduinzand 'Nagelerzand'
- veen Hollandveen
- rivierduin Laagpakket van Delwijnen

boringen

- 73 boornummer
- A-horizont
- E-horizont
- B-horizont
- BC-horizont
- C-horizont

overig

- bodem niet beschreven
- boring verkennende fase (De Boer e.a., 2011)
- reliëf rivierduinzand (o.b.v. verkennend fase)
- verstoringsdiepte (2,5 m -Mv)



legenda

geologie

- fijnzandige zeebodemafzettingen
- gelaagde detritus-gyttja
- fijne detritus
- verspoeld rivierduinzand
- veen
- rivierduin
- Zuiderzee-/Almere-afzettingen
- Flevomeerafzettingen
- Flevomeerafzettingen
- 'Nagelerzand'
- Hollandveen
- Laagpakket van Delwijnen

boringen

- 73 boornummer
- A-horizont
- E-horizont
- B-horizont
- BC-horizont
- C-horizont

overig

- bodem niet beschreven
- boring verkennende fase (De Boer e.a., 2011)
- reliëf rivierduinzand (o.b.v. verkennend fase)
- verstoringsdiepte (2,5 m -Mv)

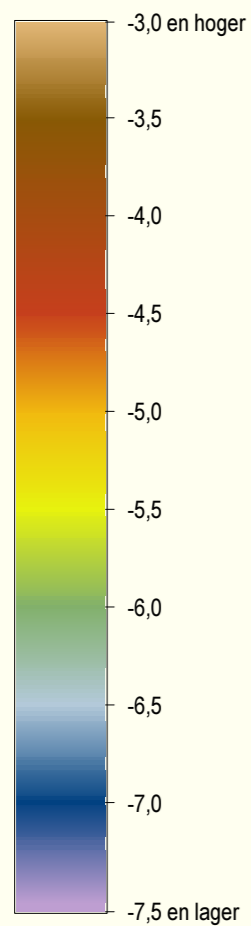
Kaartbijlage 2. Resultaten karterend onderzoek

Project Noordoostpolder, kabeltracé Emmeloord-Ens Archeologisch vooronderzoek: karterend booronderzoek

RAAP-rapport 2489, kaartenbijlage 2, schaal 1:500

legenda

Hoogteligging dekzand (in meters t.o.v. NAP)



boringen

- niet bemonsterd
- zonder archeologische indicatoren

met vuursteen

- 1 fragment
- 2 fragmenten
- 3-4 fragmenten

met aardewerk

- 1 fragment
- 5-7 fragmenten
- 19 fragmenten

met mogelijk vuursteen

- weinig fragmenten
- veel fragmenten

met houtskool

- zeer weinig partikels
- weinig/enkele partikels
- veel partikels

bekende vindplaatsen

- ▭ globale begrenzing archeologische zone (binnen werkstrook)

2 vindplaatsnummer

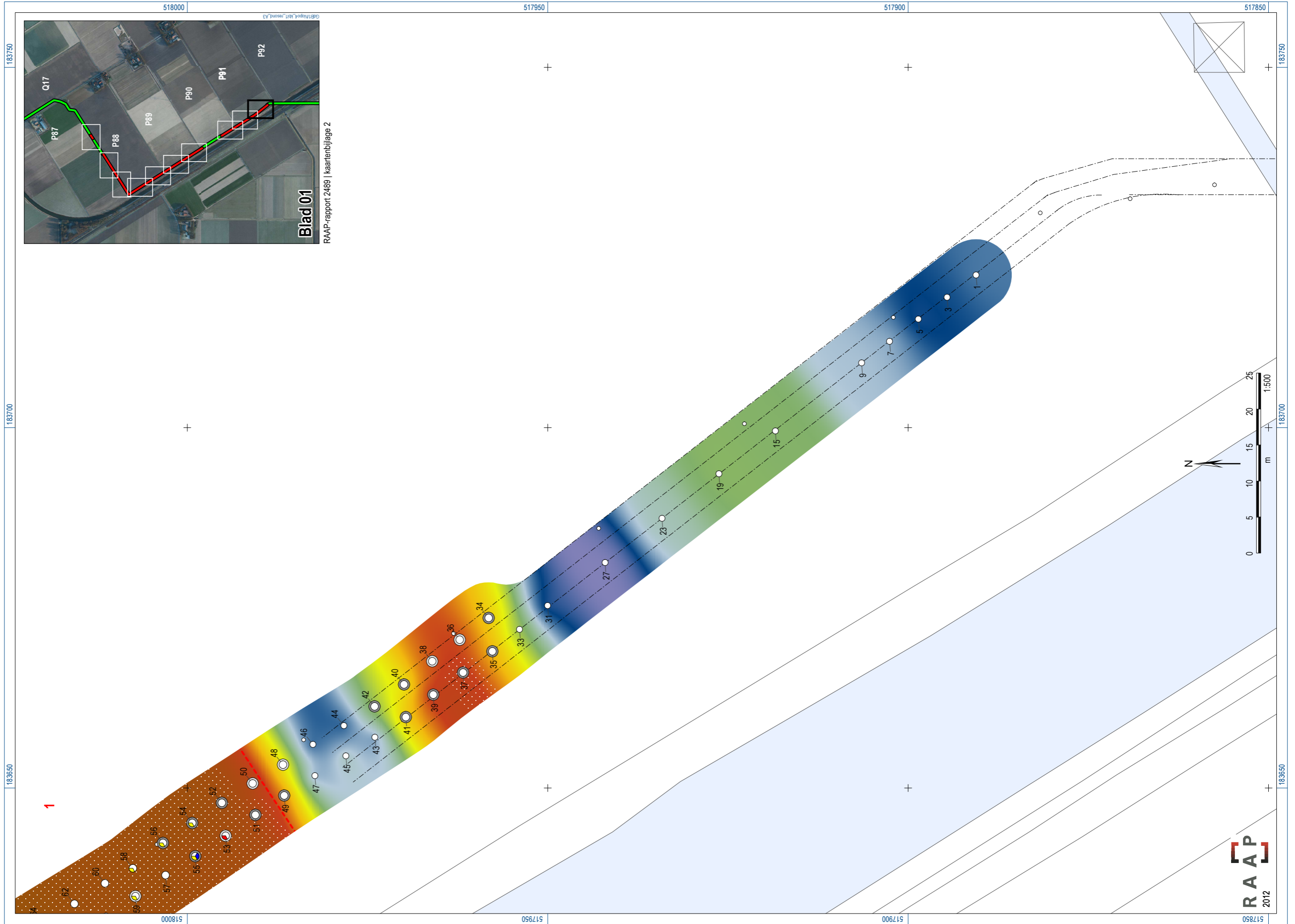
overig

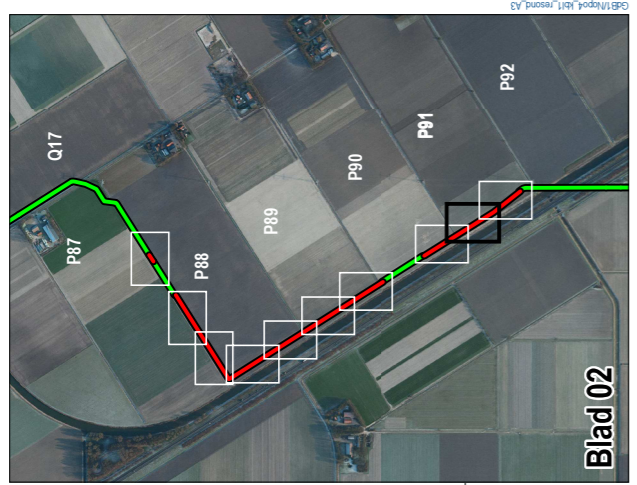
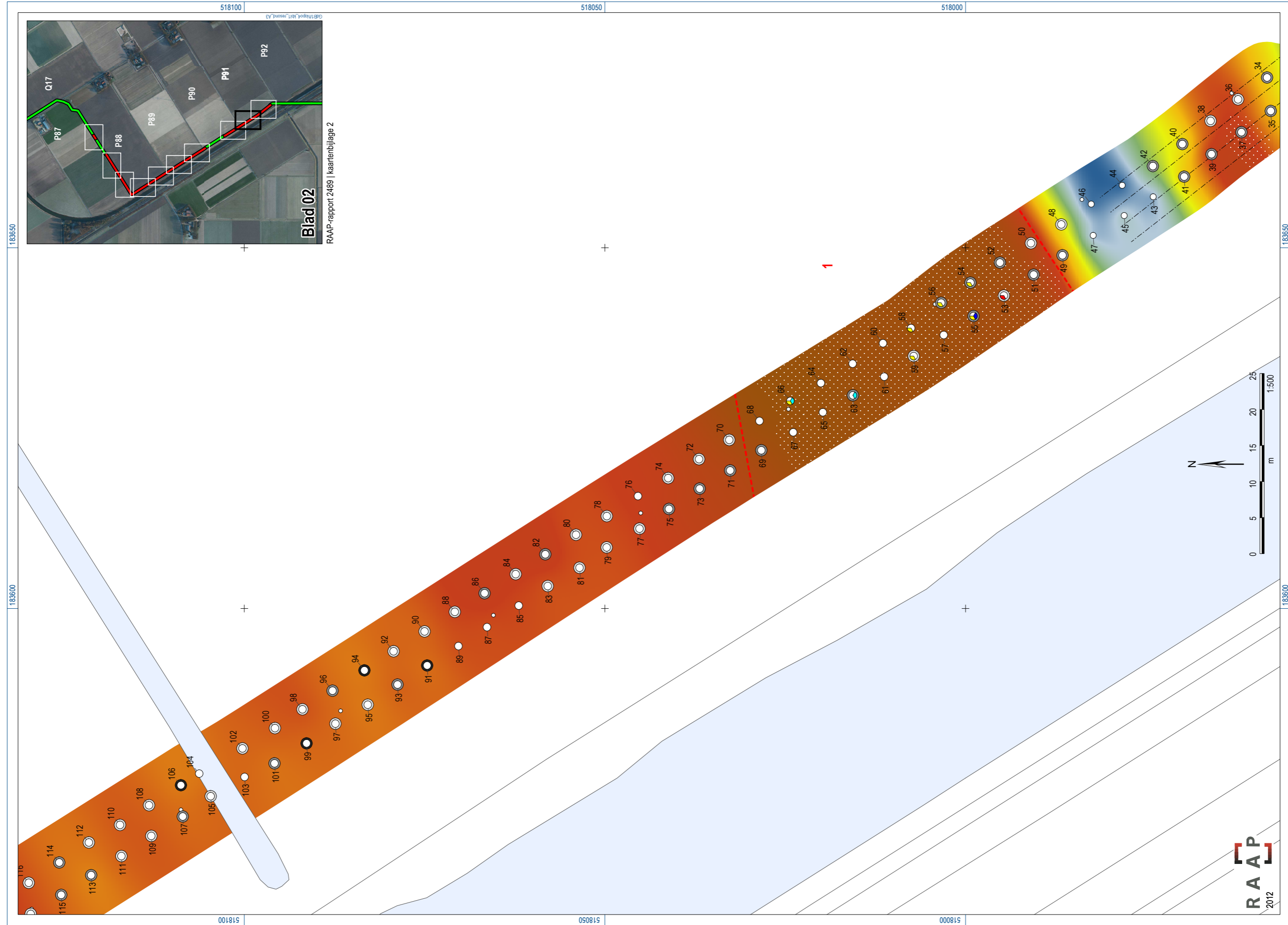
- ▭ top dekzand deels geerodeerd

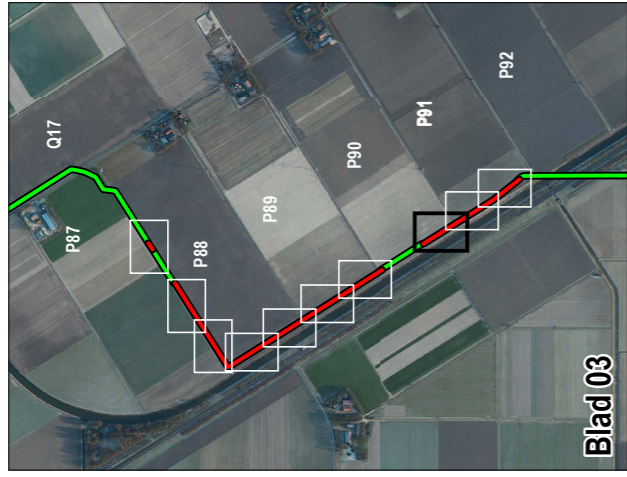
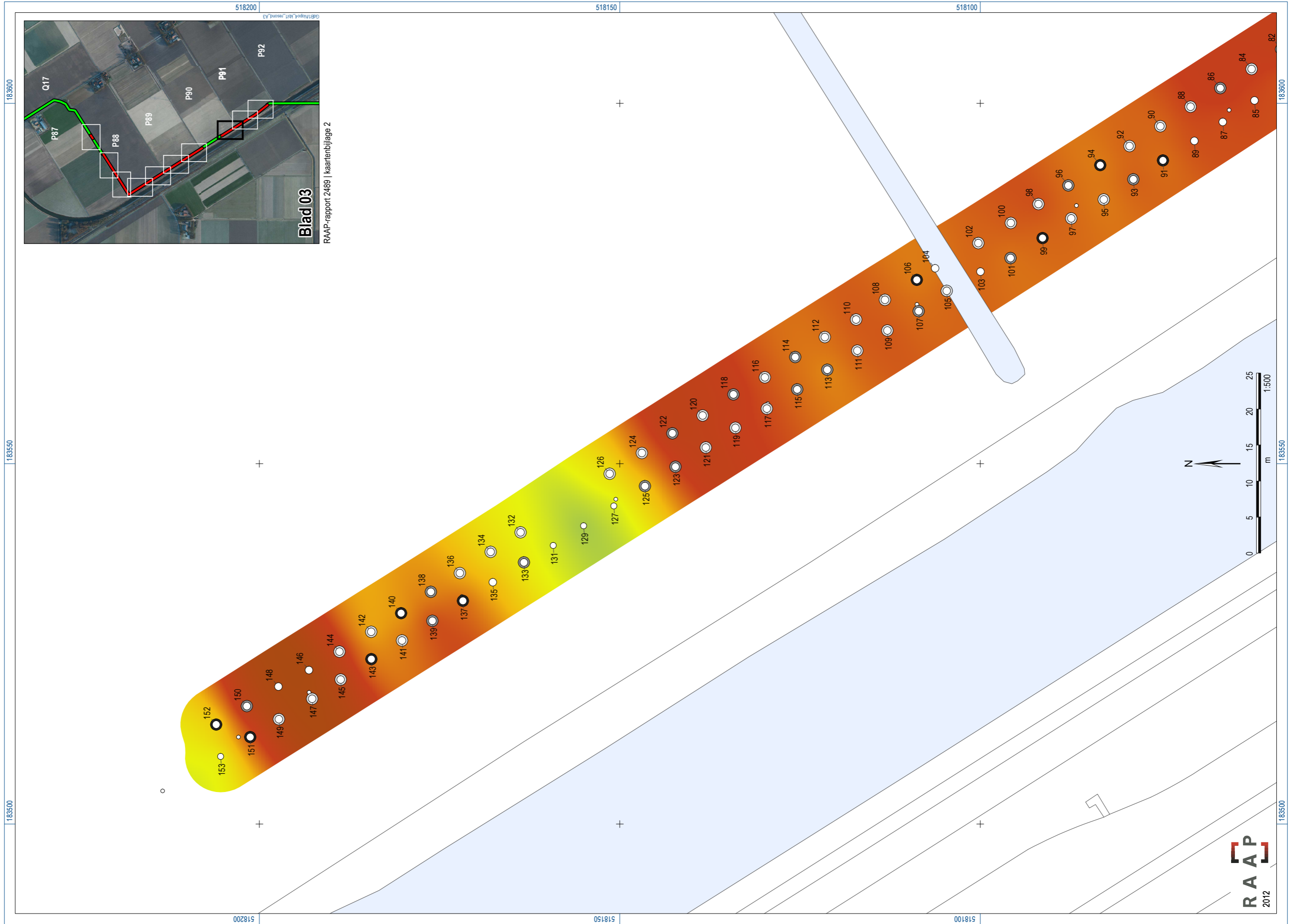
173 boomnummer

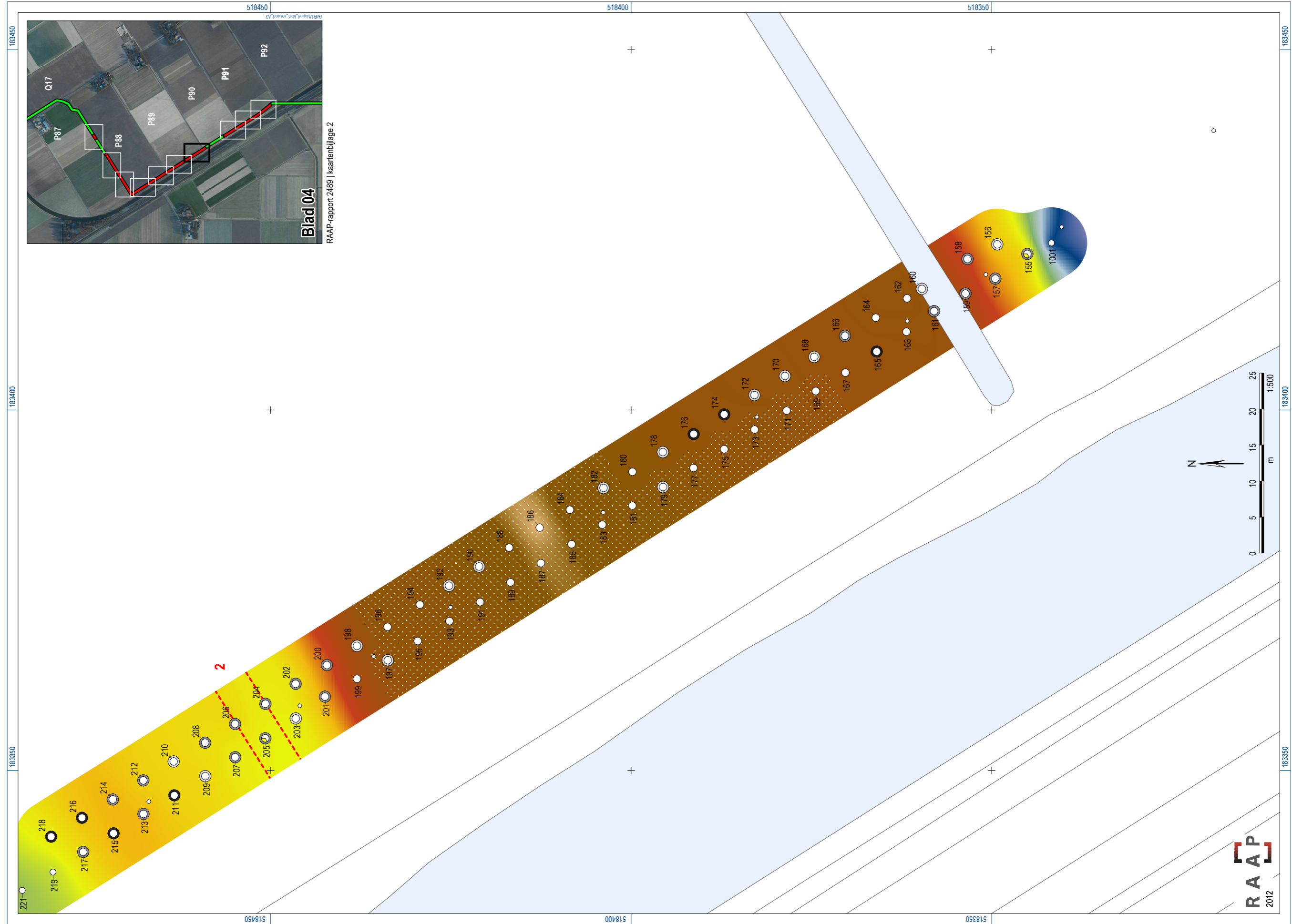
- boring verkennende fase (De Boer e.a., 2011)

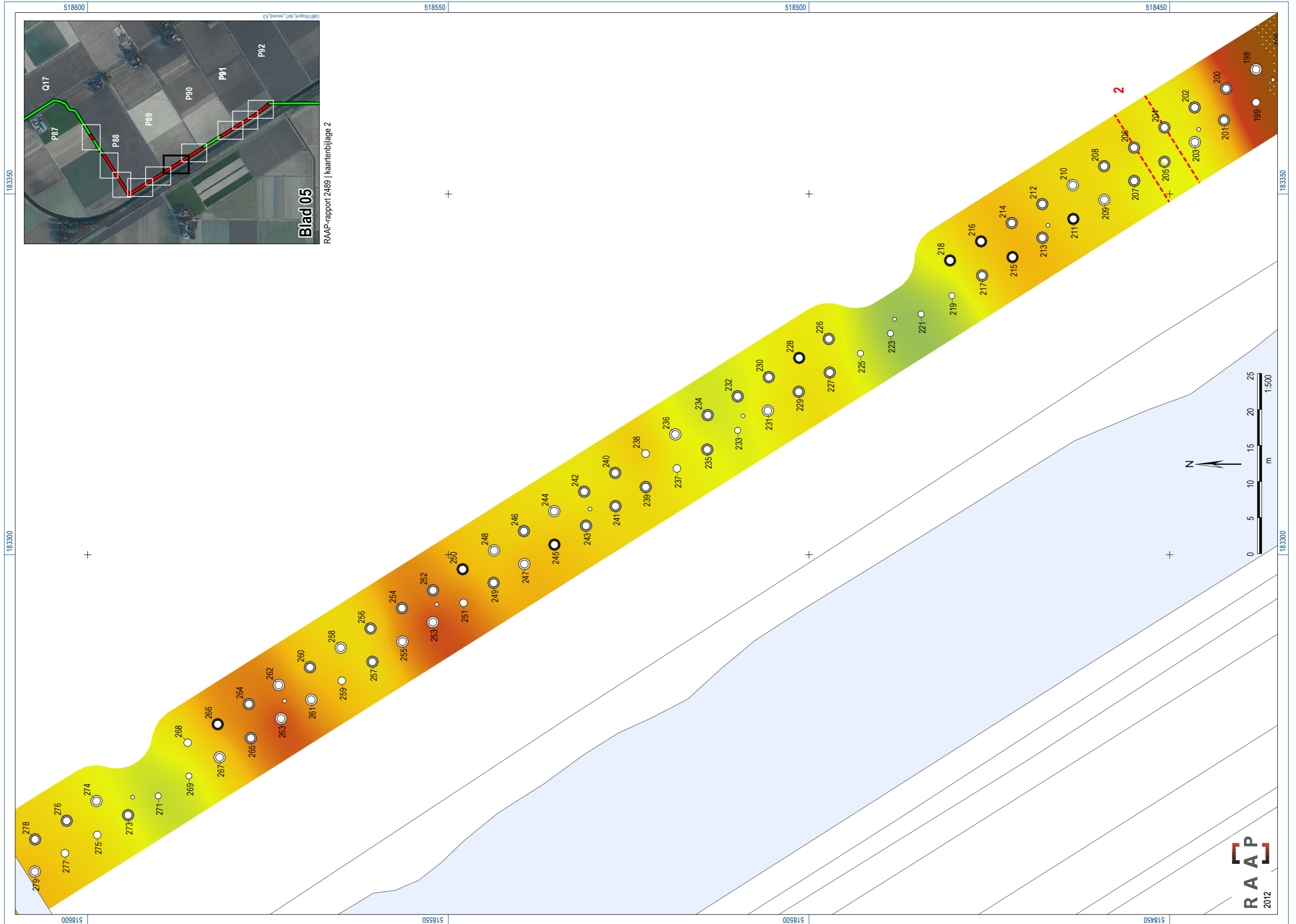
- ligging kabeltracé

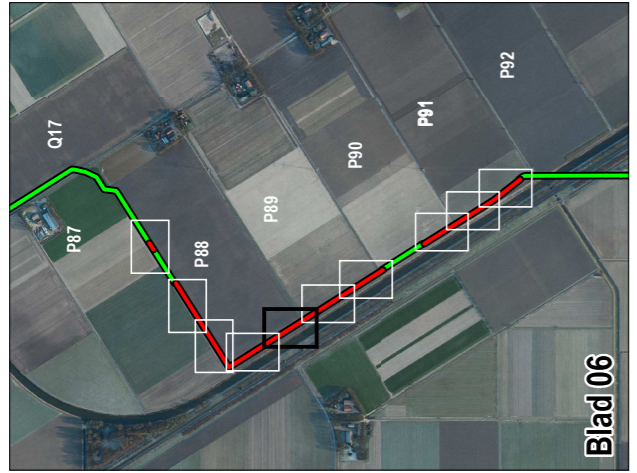
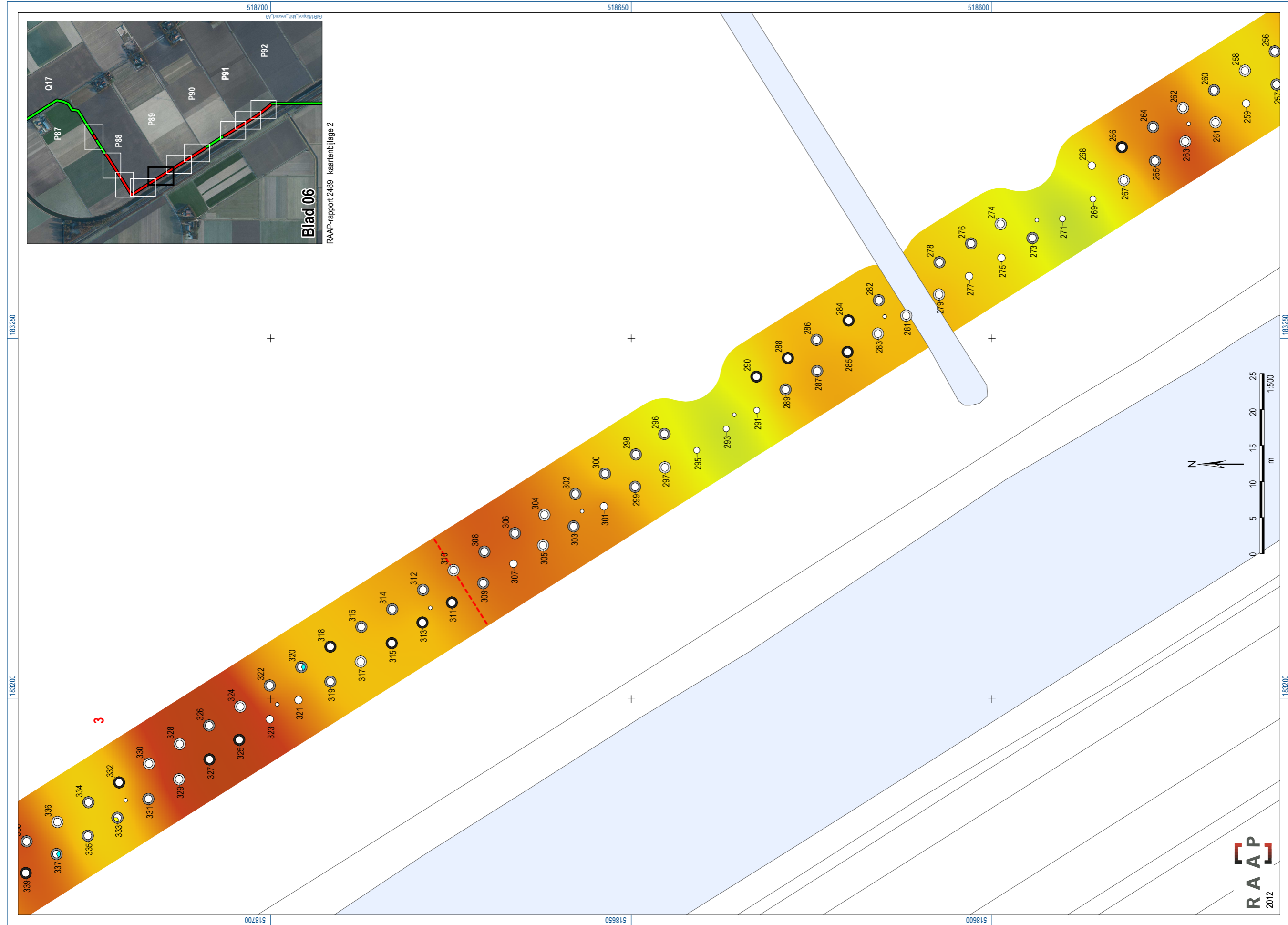


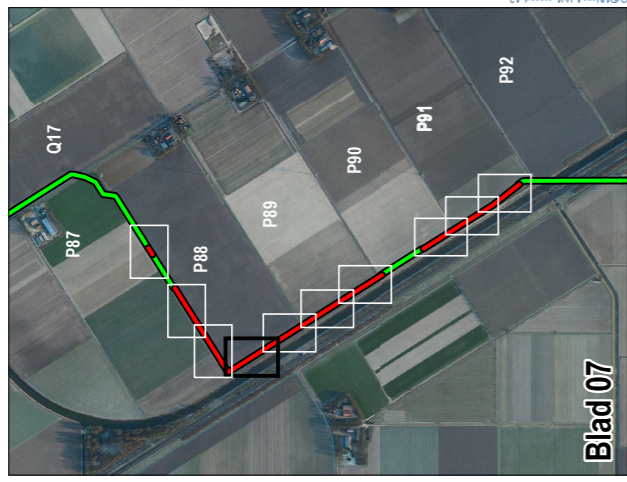
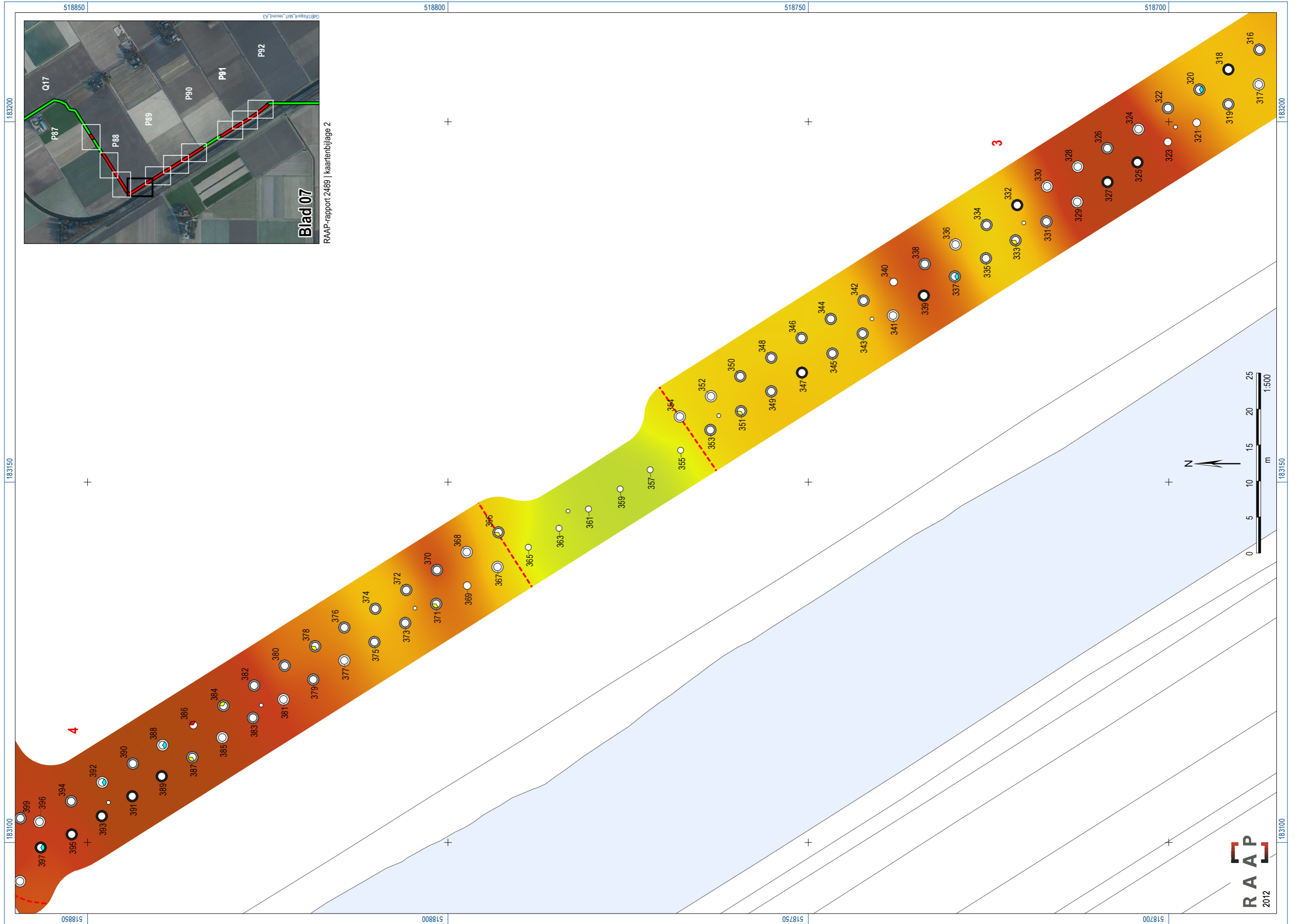


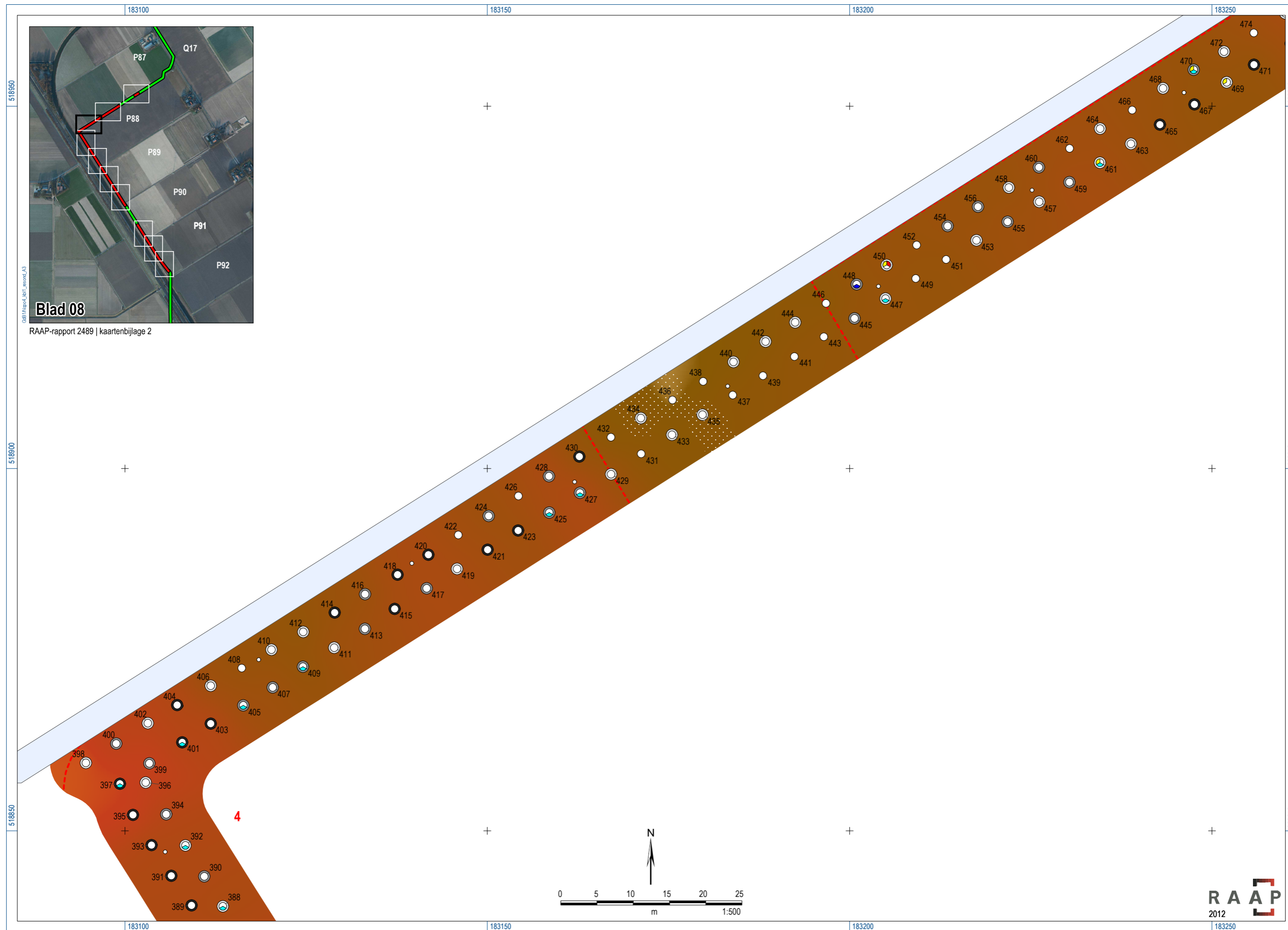






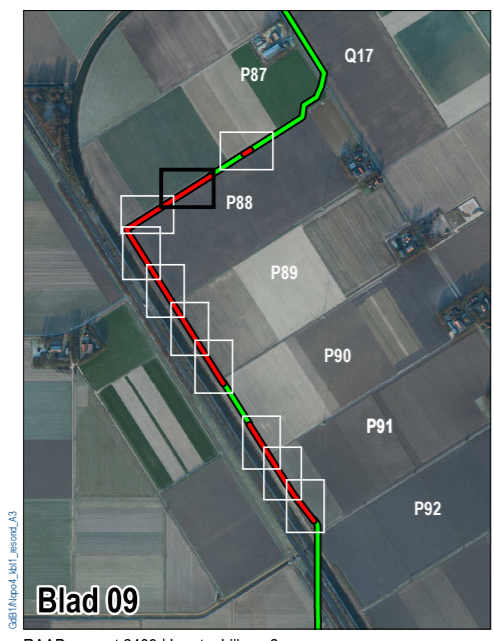
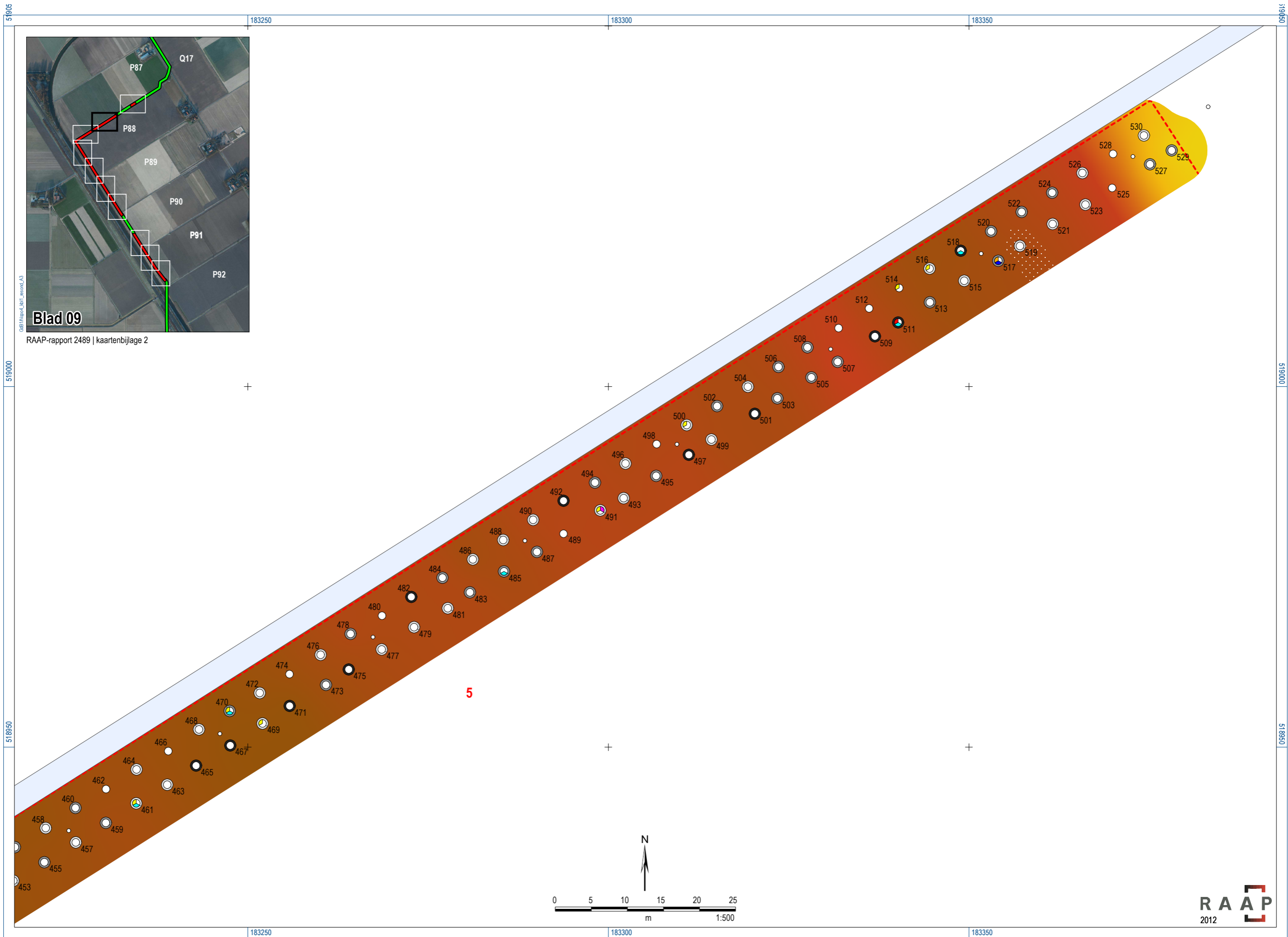






Blad 08

RAAP-rapport 2489 | kaartenbijlage 2



RAAP-rapport 2489 | kaartbijlage 2

