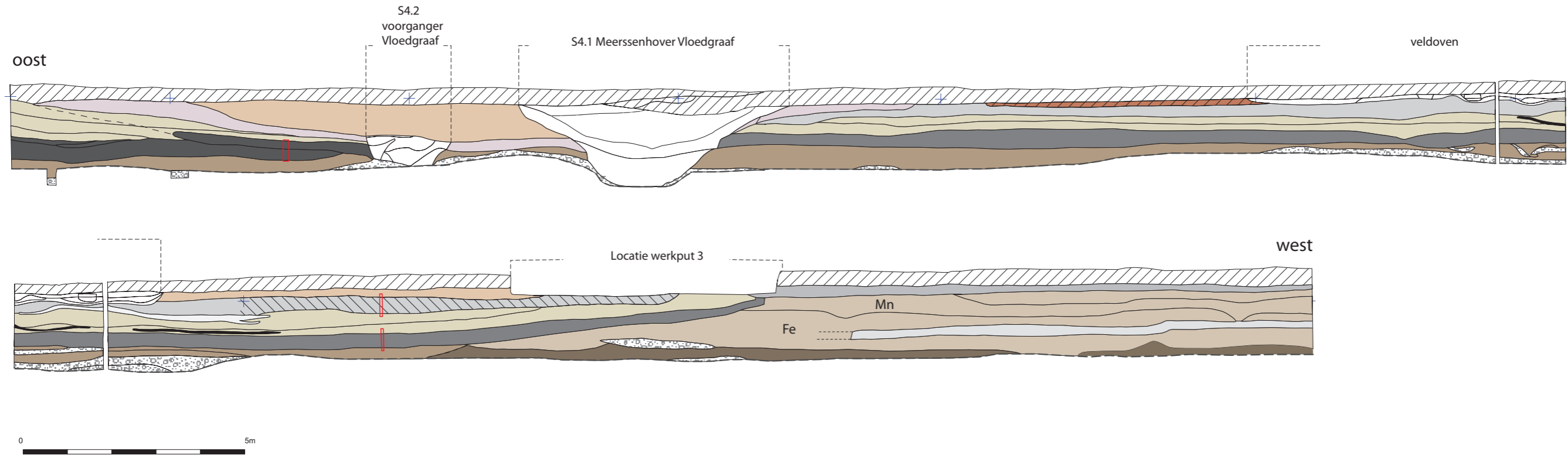


Figuur 4.3
Gedigitaliseerd oost-west profiel binnen de opgegraven delen
(zuidwand putten 1, 2 en 4).



Legenda

Holocene geulvulling:

- recent opslibbingsdek vanuit Geul (Ks3/Lz1)
- basis Geulopslibbing met puinresten (Lz3)
- bodemhorizont in top van geulvulling (vondstlaag S5020 /Ks3)
- reacteringsfase (Lz1)
- 'fining upwards' geulvulling (Ks1-Ks2)
- basis geulvulling (Lz3 + z1)
- vegetatiehorizont/laklaag Vroeg Atlanticum, nat humeus (Ks2, h2, houtresten)
- vegetatiehorizont/laklaag Vroeg Atlanticum (Ks2)

Laatpleistocene – vroegholocene afzettingen:

- terrasdek, 'fining upwards' (Zs4-> Lz3-> Ks3)
- laklaag (zwak ontwikkeld) Vroeg Holoceen (Ks3)
- basis holoceen dek (Lz3 + z1)
- top grindrijke terrasafzettingen (Gz1-3)
- bodemhorizont (laag S5020 /Lz3)

Antropogene verschijnselen (jong –oud):

- bouwvoor (Lz3)
- verploegde veldooven (Lz3)
- houtskoolrijke laag
- vondstrijke deel van vindplaats 3

Overig:

- pollenbakken
- Fe = sterk geoxideerd ijzerrijk
- Mn = mangaanrijk
- onderkant uitgraving